

Kostprijzen

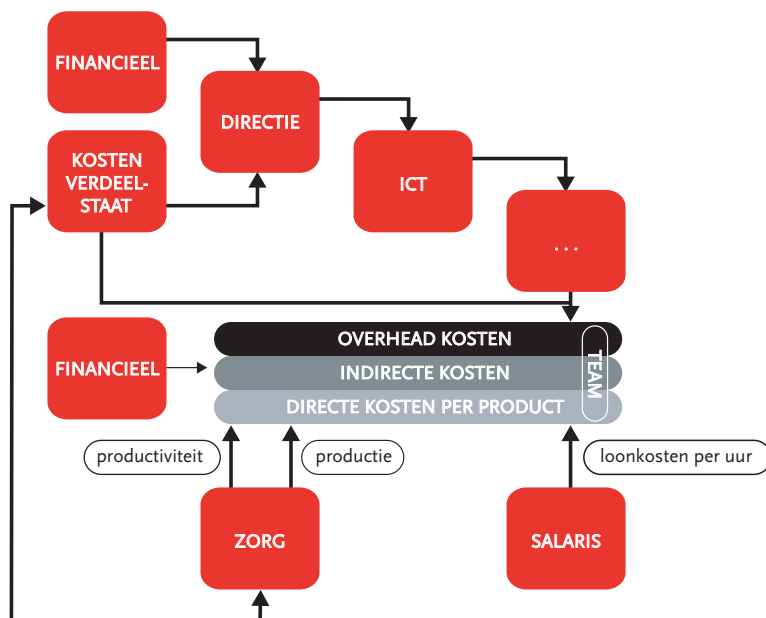


U wilt uw bedrijfsprocessen beheersen en dus ook inzicht hebben in de kostprijzen van de producten. Door de kleiner wordende marges binnen de gezondheidszorg wilt u graag weten hoe de kostprijzen zich verhouden ten opzichte van de tarieven.

Ook externe partijen, zoals verzekeraars en gemeenten, willen van u horen wat de kostprijzen zijn van de door hen afgenomen producten en diensten. U kunt de kostprijzen op verschillende manieren berekenen – bijvoorbeeld met de Activity Based Costing-methode of de Productiecentra-methode.

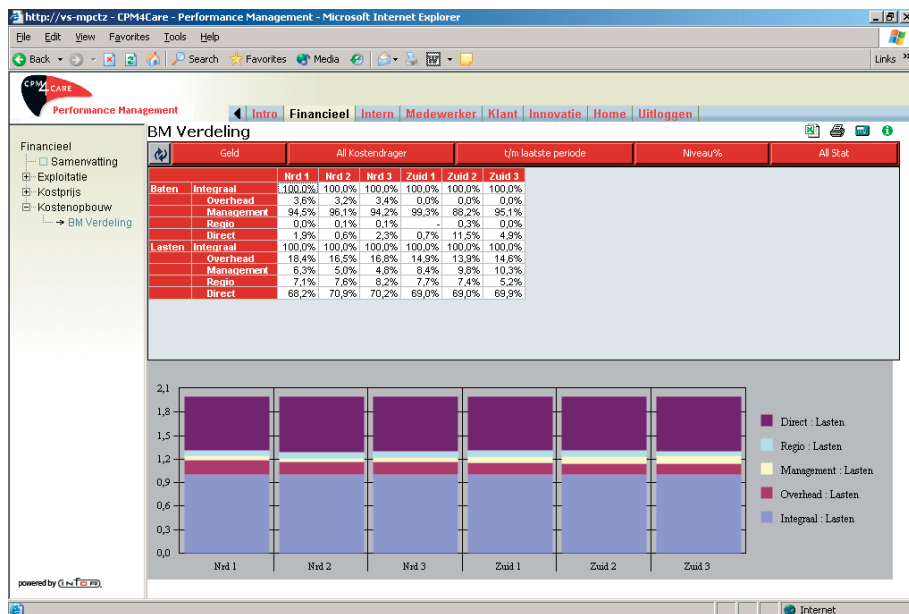
U werkt als gezondheidsorganisatie veel met kosten per uur. CPM4Care Kostprijzen is hier volledig op toegespitst. Met deze module gebruikt u zo veel mogelijk de gegevens die routinematig in uw organisatie worden vastgelegd. CPM4Care Kostprijzen is geïntegreerd in de Business Intelligence-omgeving van CPM4Care.

In de volgende afbeelding ziet u globaal hoe CPM4Care Kostprijzen werkt. CPM4Care gebruikt het beste uit de Activity Based Costing-methode en de Productiecentra-methode. Met een kostenverdeelstaat worden de overhead- en indirecte kosten toegerekend aan de productieafdelingen. De gegevens uit het salarissysteem (directe loonkosten), het productiesysteem (productie en productiviteit) en het financieel systeem (totale kosten) worden vervolgens gecombineerd. Zo worden de directe kosten per eenheid product vastgesteld. De overige kosten worden aan het product toegerekend.



*CPM4Care Kostprijzen
schematisch weergegeven*

In de volgende afbeelding ziet u een voorbeeld van een scherm met de resultaten van de module Kostprijzen. U krijgt zo een gedetailleerd inzicht in de kosten per product.



Een overzicht uit CPM4Care Kostprijzen

CPM4Care Kostprijzen • Voordelen

- U kunt de kostprijzen van verschillende bedrijfsonderdelen met elkaar vergelijken.
 - U kunt de begrote en werkelijke kosten vergelijken.
 - U kunt de kostprijzen specificeren naar de functies die de producten leveren.
 - U hebt een gedetailleerd inzicht in de samenstelling van de kostprijzen, zowel naar kostensoorten als naar de herkomst van de (toegerekende) kosten.
 - De module Kostprijzen kent een korte implementatieperiode.
 - De kostprijzen worden berekend binnen het routinematige productieproces van uw managementinformatie.
- U hoeft dus geen aanvullende handelingen uit te voeren.